

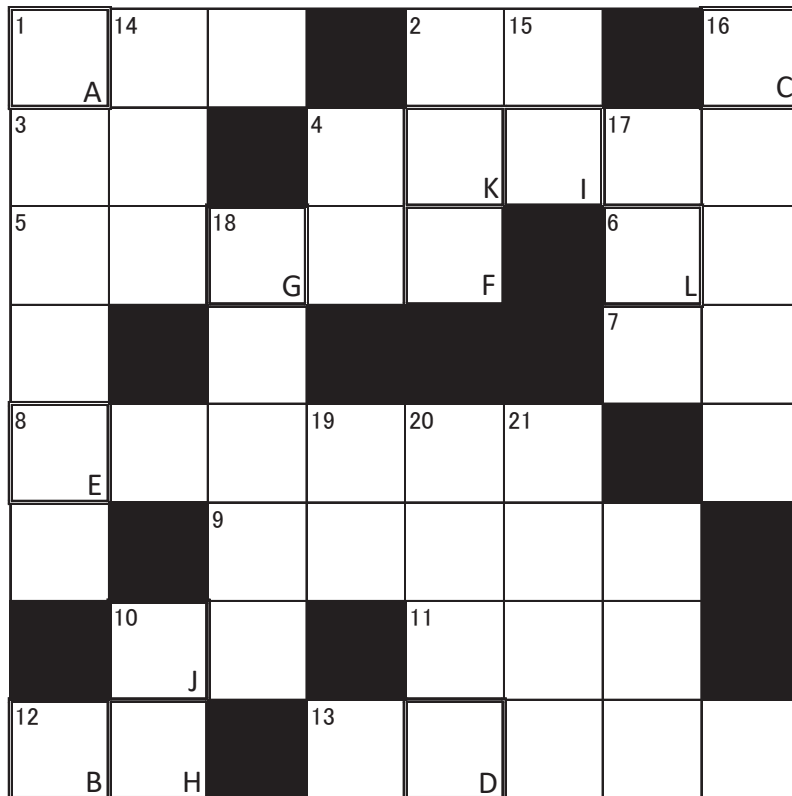
## 温研クロスワードパズル (出題：第2部 高橋孝行)

A~Lの言葉を並べてできるクイズに答えて応募してね!!たくさんの応募お待ちしております。

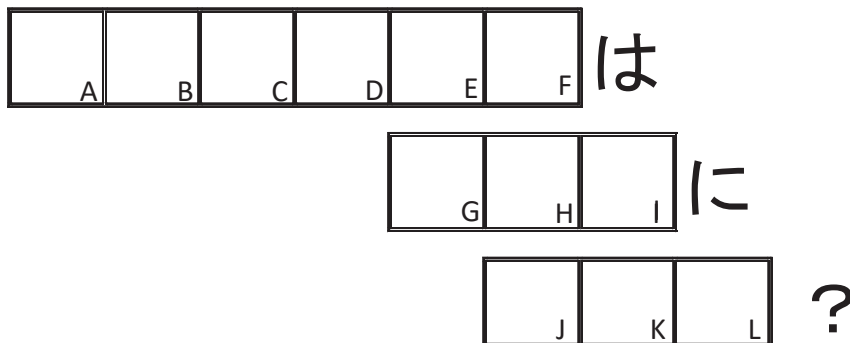
正解者を抽選のうえ、当選者2名に記念品をお送りします。

応募方法 クイズの答え、氏名、所属、メールアドレス、記念品の送付先を明記いただき、2024年5月31日までにメール(cwp@onken.or.jp)で応募ください。

正解発表 温研ホームページにクイズの正解と当選者を発表します。



クイズ!!



### ヨコのカギ

- ① 水は水面、お湯は〇〇〇。
- ② 夜空に輝く〇〇。
- ③ 石川県と富山県に属する日本海へ突き出した半島は〇〇半島。
- ④ 人ではほとんどが骨と歯に存在します。〇〇〇〇〇。
- ⑤ 元気ハツラツ！〇〇〇〇〇C！
- ⑥ 中身がないこと。
- ⑦ 大河ドラマでもおなじみ。徳川四天王のひとり。〇〇直政。
- ⑧ いろいろな温泉地がモデルとして噂される、ジブリの名作〇〇〇〇〇〇の神隠し。
- ⑨ 何にでも合う最強の調味料。
- ⑩ 春、夏、〇〇、冬。
- ⑪ トウモロコシを使ったメキシコの伝統的な郷土料理。
- ⑫ 世界中の至るところに生息し、大半が小さい虫。さされるとやっかい。
- ⑬ 日本の歌舞伎役者で大河ドラマ「いだてん」で主役を演じた中村〇〇〇〇〇。

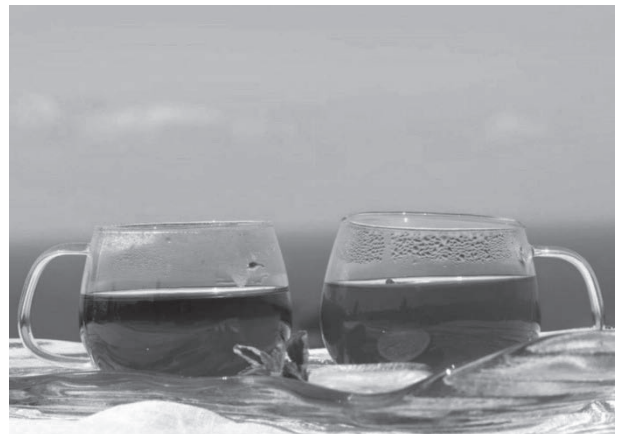
### タテのカギ

- ① 山口県周南市にある温泉。湯田温泉、長門湯本温泉とともに「防長三名湯」と称される。
- ② 金管楽器の一種で丸められたフォルムが特徴的。
- ④ 最後は〇〇だのみ！
- ⑩ 兄弟のうち年上の男。
- ⑬ 地球上で人間を大量に殺す虫。
- ⑭ 首都もしくは中心的大都市を指す名称。
- ⑮ ライオンの別称。〇〇座流星群は有名。
- ⑯ チキンライスなどを卵で包んだ日本発祥の洋食。
- ⑰ 鵜を使った伝統的な漁法。
- ⑱ 魚肉のすり身を主原料とする断面が渦巻模様のかまぼこ。
- ⑲ 第58代横綱〇〇の富士。
- ⑳ ひね鳥の肉を炙ってポン酢を加えて作る料理。
- ㉑ 岐阜県中津川市にある湯之島ラジウム鉱泉保養所は〇〇〇〇温泉の愛称で親しまれている。

クロスワードの当選者記念品は『yasumitea (ヤスミティー)』です。  
長門・油谷の「棚田の花段」のハーブを使ったハーブティーをお届けします。



yasumi tea パッケージ



色鮮やかなハーブティー



色変もお楽しみいただけます



素晴らしい眺めの長門・油谷の「棚田の花段」